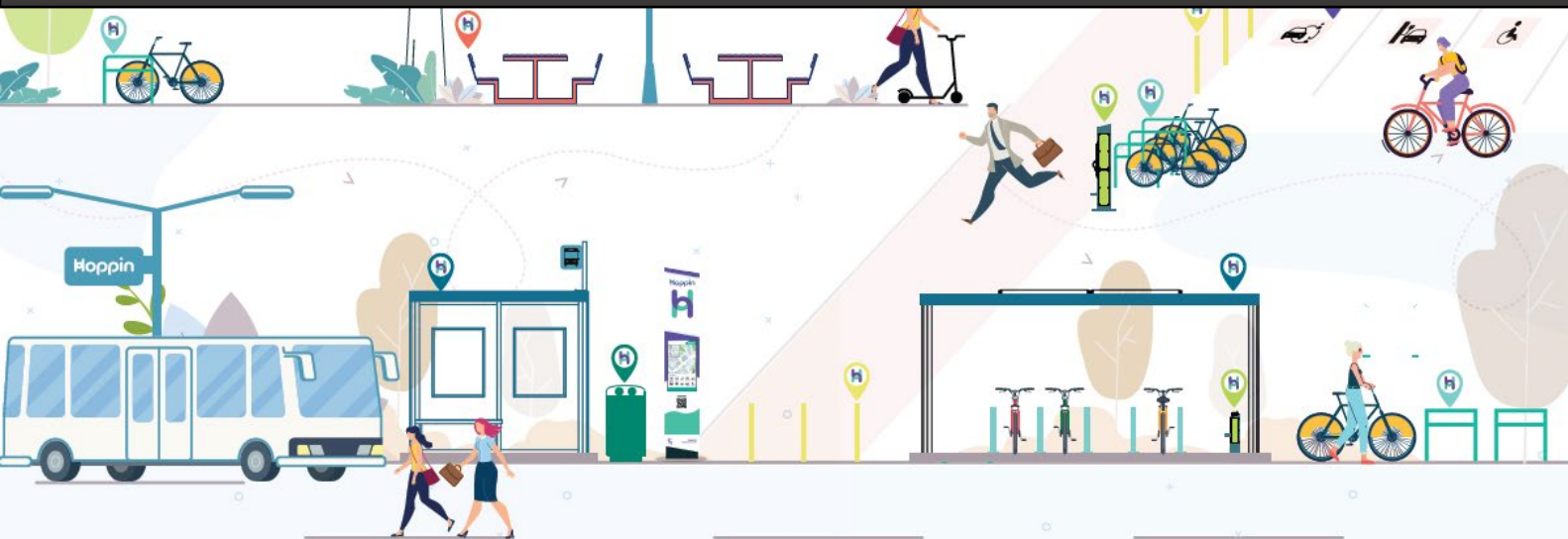


Schuilhuisje



Leverancier	Epsilon Cities
Looptijd contract	Tot 5 september 2026

WAAROM SCHUILHUISJE?

Hoppinpunten zijn een kwaliteitslabel voor comfortabele en kwalitatieve overstappunten. De meeste hoppinpunten worden ontworpen rondom toegankelijke bushaltes. Hier horen ook kwalitatieve schuilhuisjes bij, die zorgen voor een aangename wachtaccommodatie. Lokale besturen kunnen al jaren terecht bij De Lijn met een uitgebreid aanbod aan schuilhuisjes in de huisstijl van De Lijn. Via de aankoopcentrale voor Hoppinpunten van SOLVA kan het standaard type schuilhuisje nu ook besteld worden in de huisstijl van Hoppin. Op deze manier kan de wegbeheerder kiezen welk schuilhuisje het meest geschikt is voor de specifieke situatie. Er wordt gewerkt met dezelfde leverancier: Epsilon Cities.

BESCHRIJVING SCHUILHUISJE

Om de gebruikers van het Hoppinpunt een aangename wachtaccommodatie aan te bieden tussen twee trajecten, bieden de schuilhuisjes een oplossing.

De aankoopcentrale biedt één basismodel aan die voorzien is van glazen wanden. Deze wordt afgewerkt in de Hoppin huisstijlkleuren. Het basismodel wordt gemonteerd geleverd op een prefab betonplaat. Alle overkappingen zijn voorzien van een groendak. Het schuilhuisje staat op zichzelf en wordt in zijn geheel geleverd en geplaatst, zoals op het 3D-beeld. Een afwijking op het standaardmodel kan in onderling overleg met de leverancier.

Er wordt standaard een zitbank, informatiekader en haltepaal voorzien. Het haltebord zelf wordt door De Lijn voorzien.



Schuilhuisje met glazen wanden, groendak en zonnecel voor verlichting.

AFMETINGEN

	Lengte	Breedte	Hoogte
Grondoppervlakte	3,00 m	1,50 m	-
Dak	2,721 m	1,5185 m	-
Achterwand	2,721 m	-	2,45 m
Zijwand (glas)	-	1,40 m	2,45 m
Totale afmetingen	3,00 m	1,5185 m	2,45 m

TECHNISCHE TEKENING

