



# Vurige verlatingsdeposities uit de metaaltijden

18-11-2017, Contactdag Archeologie Oost-Vlaanderen



Arne De Graeve  
Arne Verbrugge

INTERGEMEENTELIJKE SAMENWERKING VOOR STREEKONTWIKKELING IN ZUID-OOST-VLAANDEREN



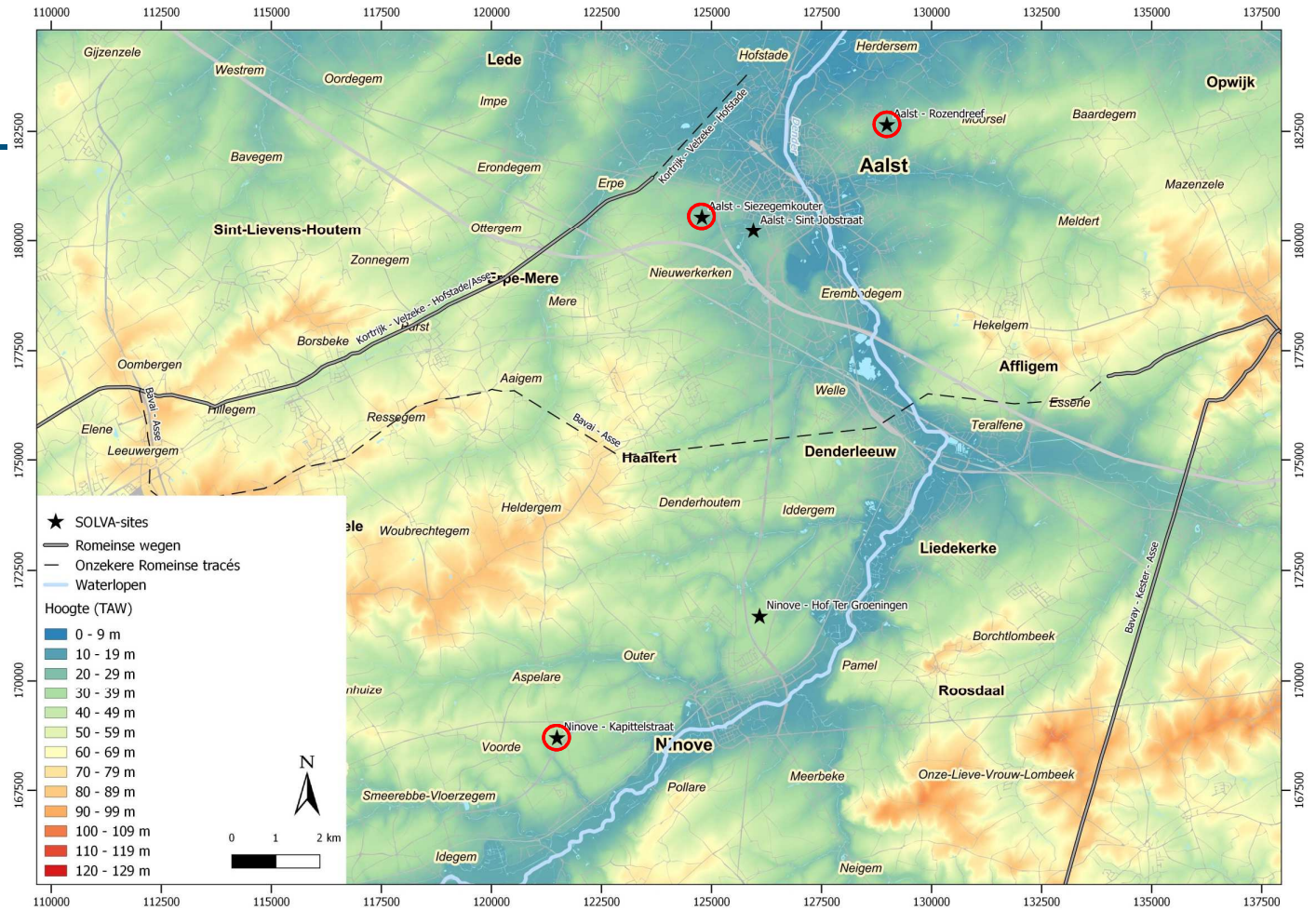
## Algemeen

---

- Vroeger vaak als 'bouwoffers' bestempeld
- Verlatingsdeposities met vuur (uit Nederland):
  - Vooral bij de opgave van een bewoning
  - piek in de vroege ijzertijd
  - vanaf de late bronstijd, tot in Romeinse periode
- Verschillende variaties
  - Deposities van (secundair verbrand) aardewerk in **paalkuilen**
  - Deposities in aparte **kuilen** met verhit materiaal (vaak ook met weefgewichten, maalstenen)
  - Uitspreiden van verbrand aardewerk op de **vloer** van woongebouw bij de opgave



# Sites



INTERGEMEENTELIJKE SAMENWERKING VOOR STREEKONTWIKKELING IN ZUID-OOST-VLAANDEREN

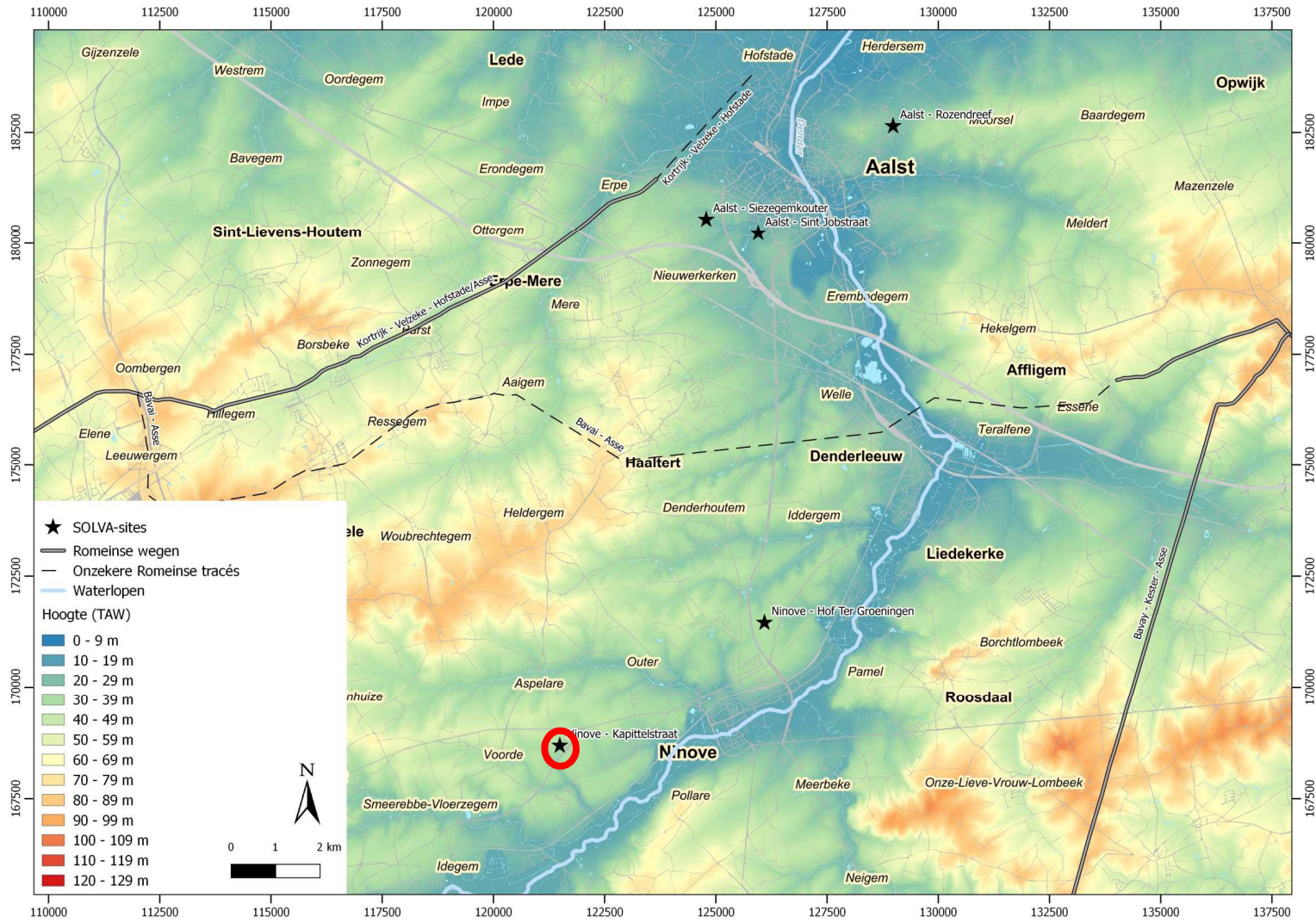


## Ninove Kapittelstraat

---




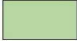
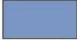
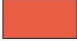




INTERGEMEENTELIJKE SAMENWERKING VOOR STREEKONTWIKKELING IN ZUID-OOST-VLAANDEREN





## Ninove Kapittelstraat Archeologisch onderzoek

### Legende

	Niet gedateerd
	Vroege IJzertijd - overgang Vroege/Late IJzertijd
	Romeinse Tijd
	Postmiddeleeuwen
	Nieuwste Tijden
	Verstoring
	Colluvium
	Leem

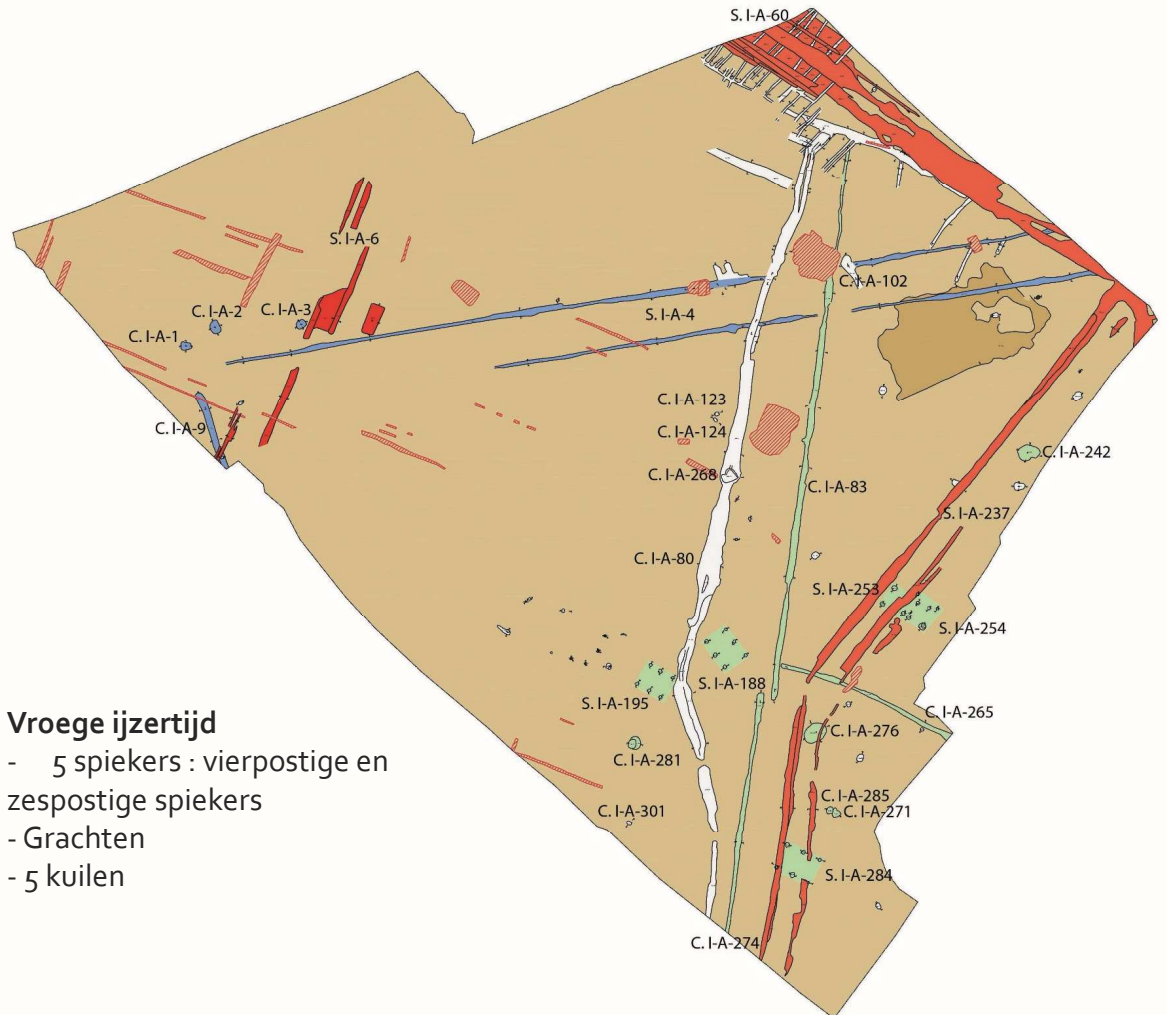
0 20m

Schaal : 1/500



**SOLVA**

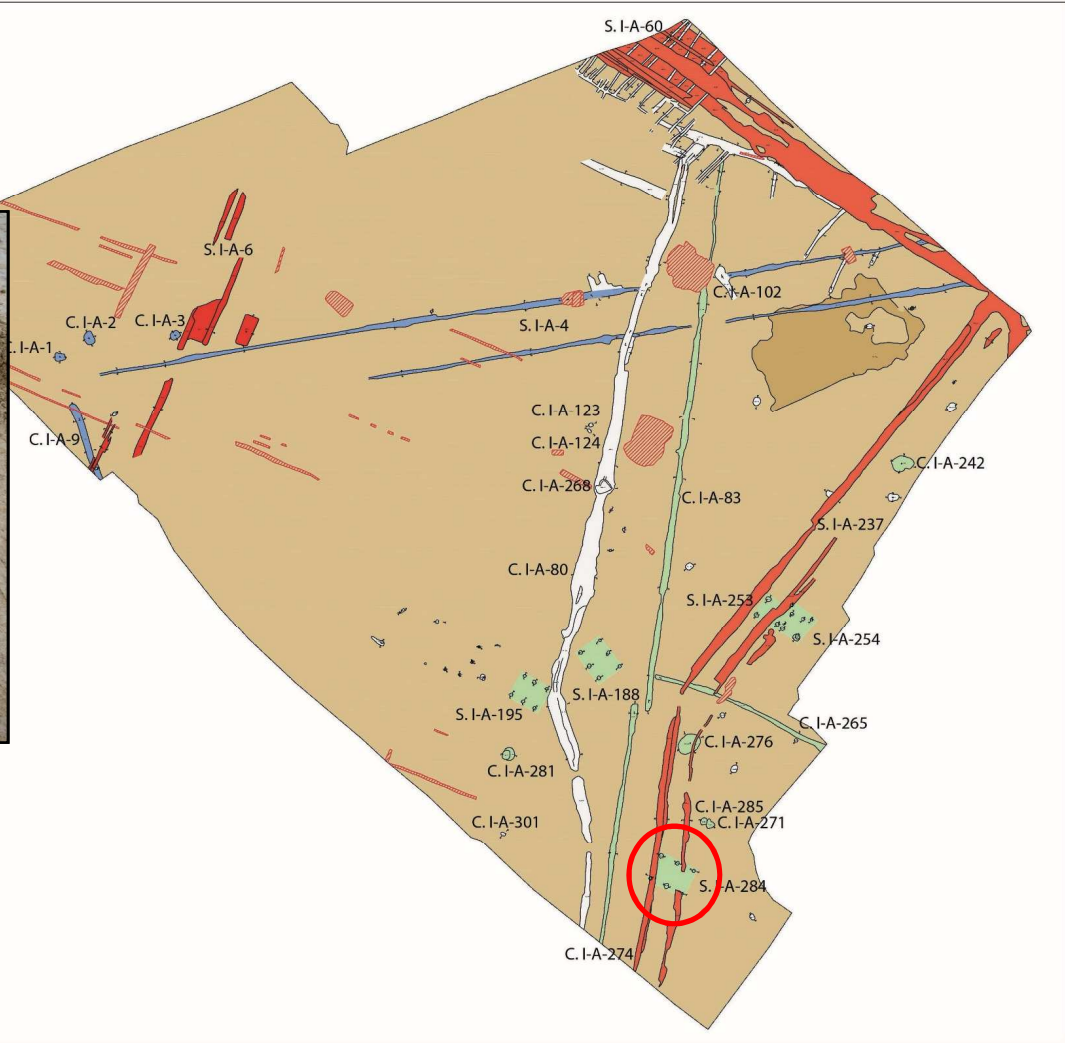
- Vroege ijzertijd**
- 5 spiekers : vierpostige en zespostige spiekers
  - Grachten
  - 5 kuilen



**SOLVA**  
regio | project | partner

# Ninove Kapittelstraat Archeologisch onderzoek

Legende



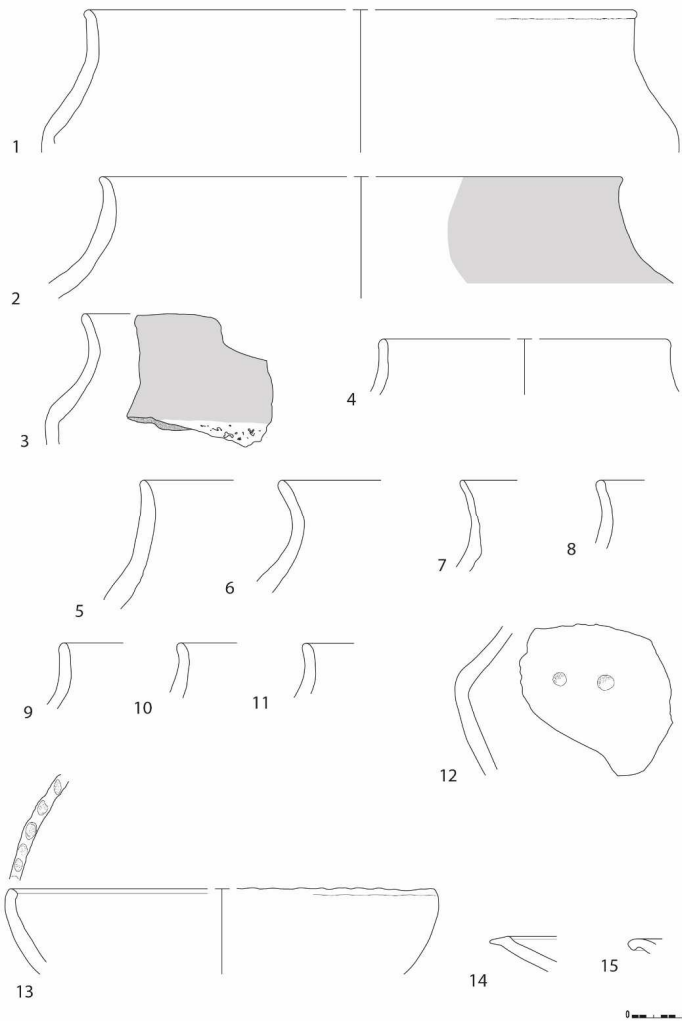
Leem



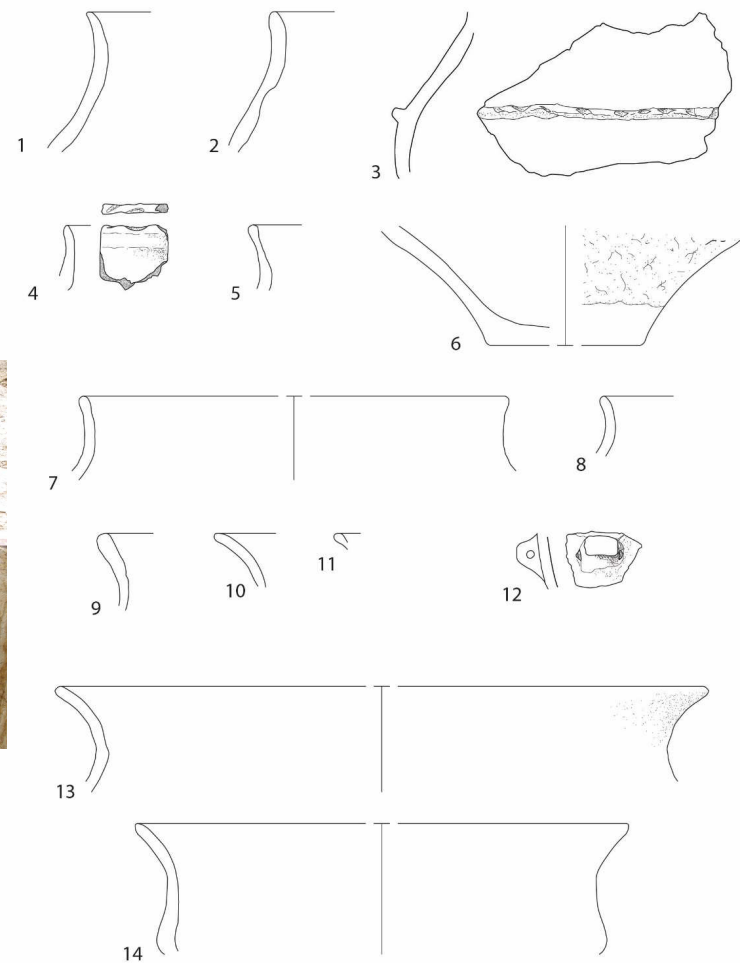
Schaal : 1/500

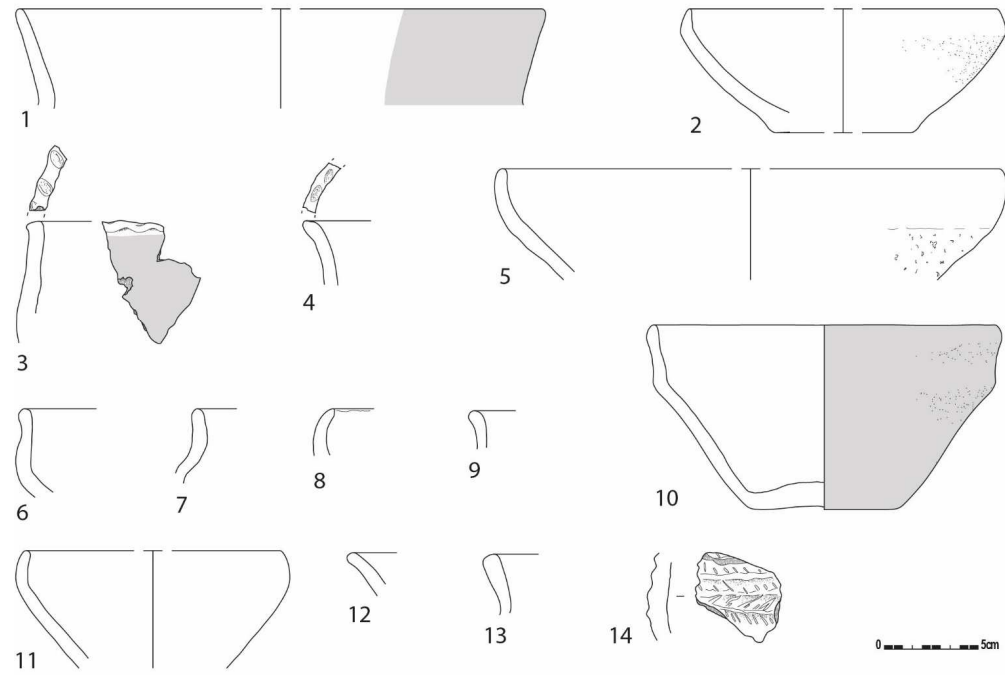
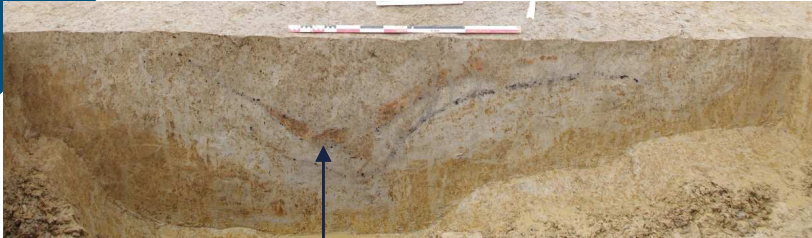






Verlatingsritueel 'met tussenkomst van vuur'





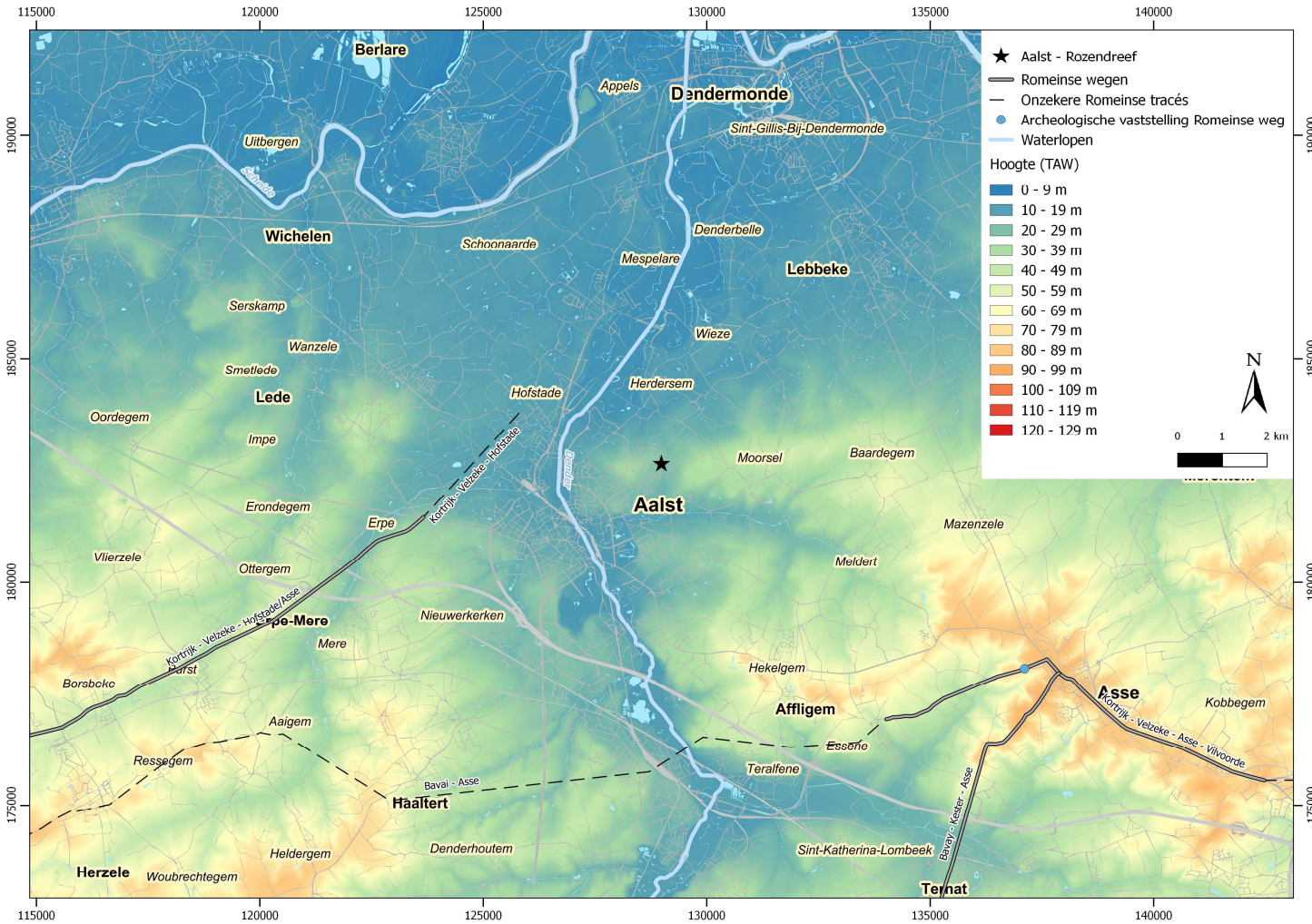
INTERGEMEENTELIJKE SAMENWERKING VOOR STREEKONTWIKKELING IN ZUID-OOST-VLAANDEREN

## Aalst Rozendreef

---



INTERGEMEENTELIJKE SAMENWERKING VOOR STREEKONTWIKKELING IN ZUID-OOST-VLAANDEREN

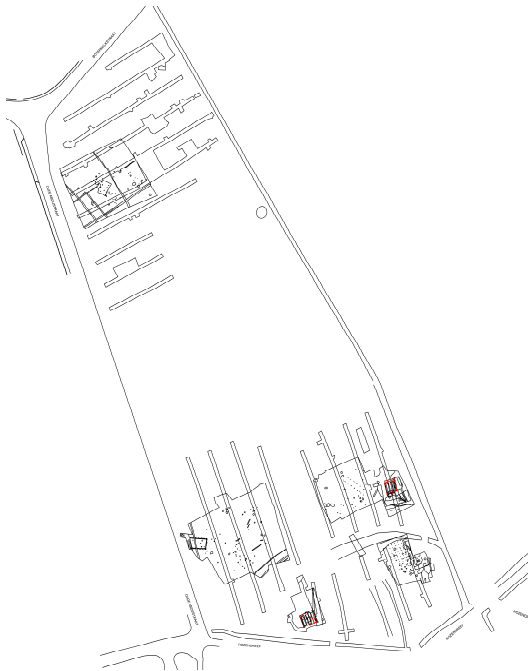


INTERGEMEENTELIJKE SAMENWERKING VOOR STREEKONTWIKKELING IN ZUID-OOST-VLAANDEREN



## Overzicht zones

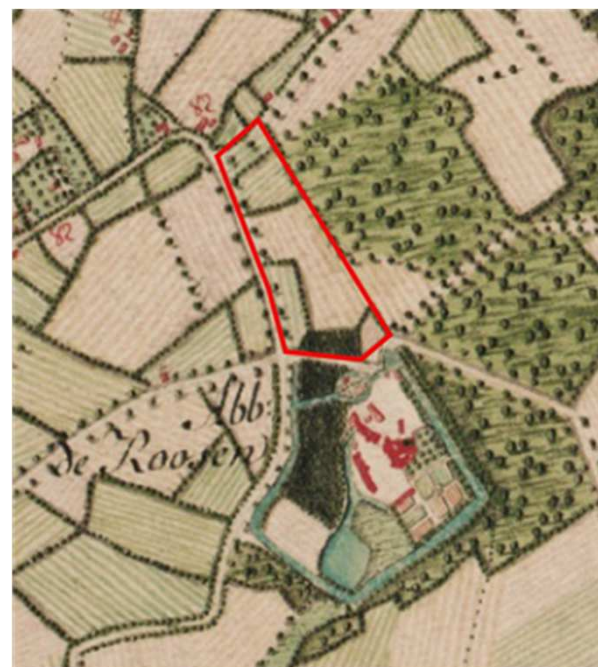
---



- ▶ 0,8 ha vlakdekkend; verschillende zones
- ▶ Rapportage nog niet afgerond



# Baksteenovens



INTERGEMEENTELIJKE SAMENWERKING VOOR STREEKONTWIKKELING IN ZUID-OOST-VLAANDEREN

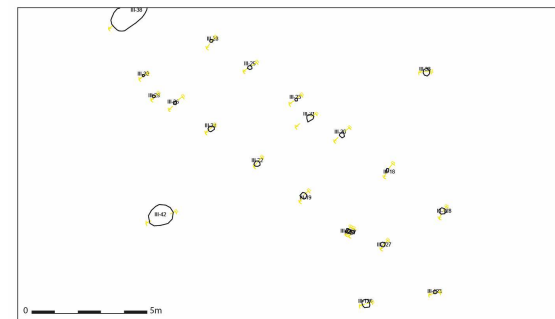
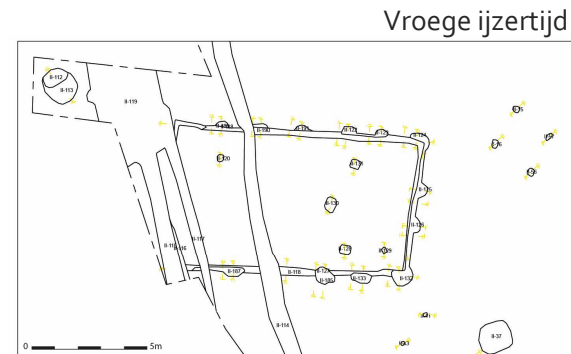
## Houtskoolbranderskuilen



INTERGEMEENTELIJKE SAMENWERKING VOOR STREEKONTWIKKELING IN ZUID-OOST-VLAANDEREN

# Metaaltijden

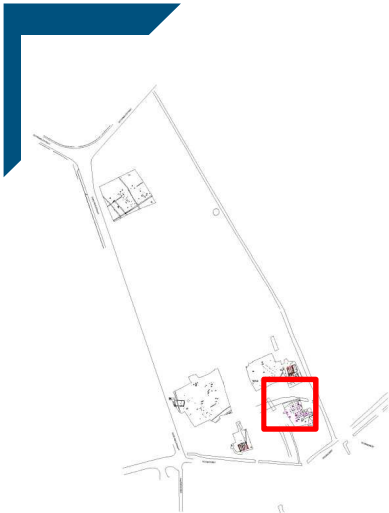
- minstens 5 woonhuizen, kuilen, spiekers
- 3 fasen:
  - 1. vroege/midden bronstijd
  - 2. vroege ijzertijd
  - 3. late ijzertijd



Midden Bronstijd A







**RICH-22724 (14-AAL-RD258) : 2170±32BP**

**68.2% probability**

360BC (39.8%) 290BC

230BC (28.4%) 170BC

**95.4% probability**

360BC (92.2%) 150BC

140BC ( 3.2%) 110BC





INTERGEMEENTELIJKE SAMENWERKING VOOR STREEKONTWIKKELING IN ZUID-OOST-VLAANDEREN

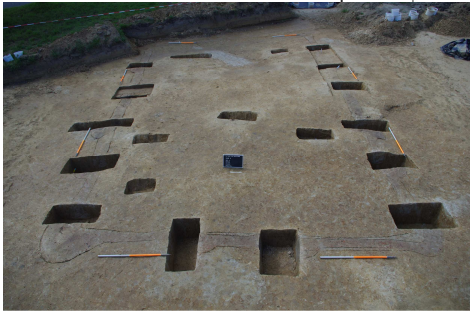
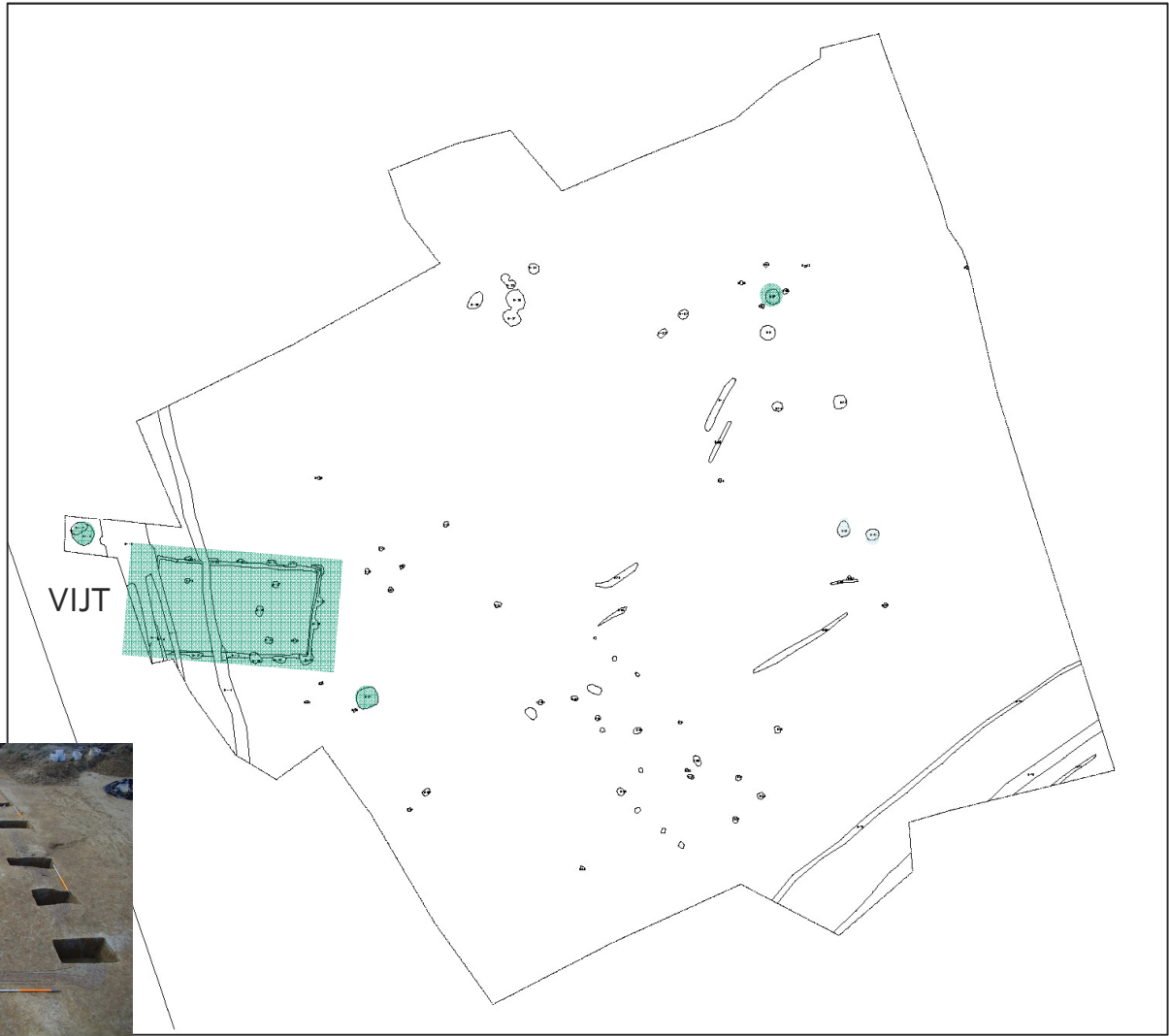
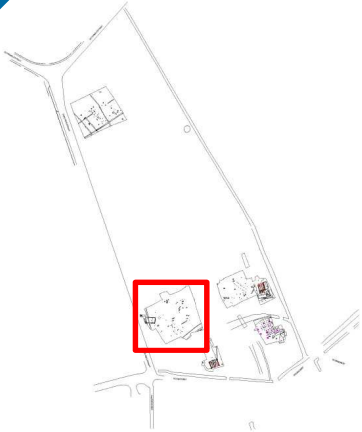


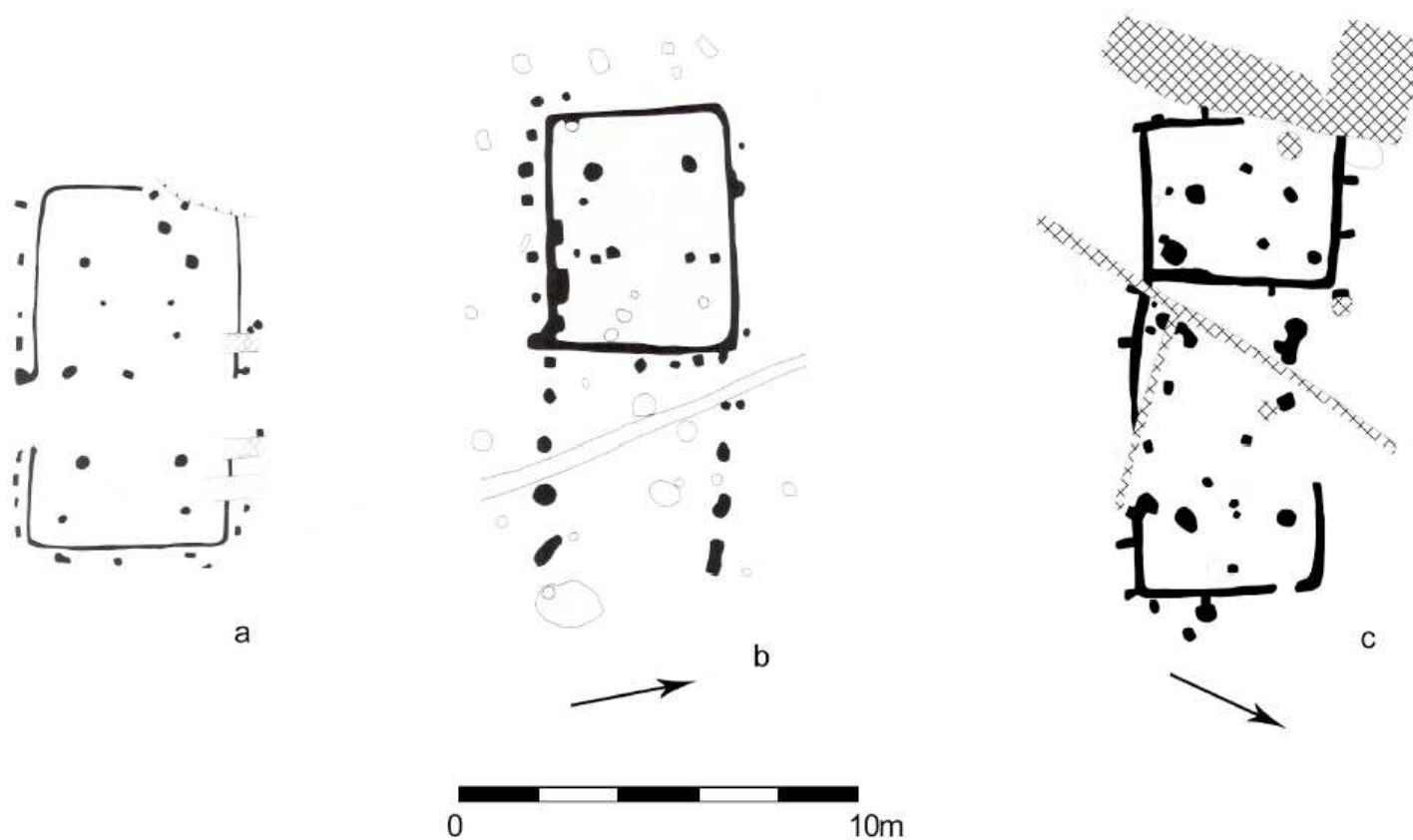
verbrandingsporen



© Dirk Wollaert







Figuur 12 : Enkele voorbeelden van de voornaamste vergelijkingsplattegronden uit Vlaanderen uit de Vroege IJzertijd. a) Sint-Gillis-Waas – Reepstraat (© BOURGEOIS & VAN STRYDONCK 1995); b) Zele – Zuidelijke Omleiding (© DE CLERCQ); c) Aalter – Kerkhof (© HOORNE – KLAD)



- *In situ* verbranding over de volledige standgreppel + verbrande scherven

=> gevolg van een accidentele of intentionele brand?



INTERGEMEENTELIJKE SAMENWERKING VOOR STREEKONTWIKKELING IN ZUID-OOST-VLAANDEREN

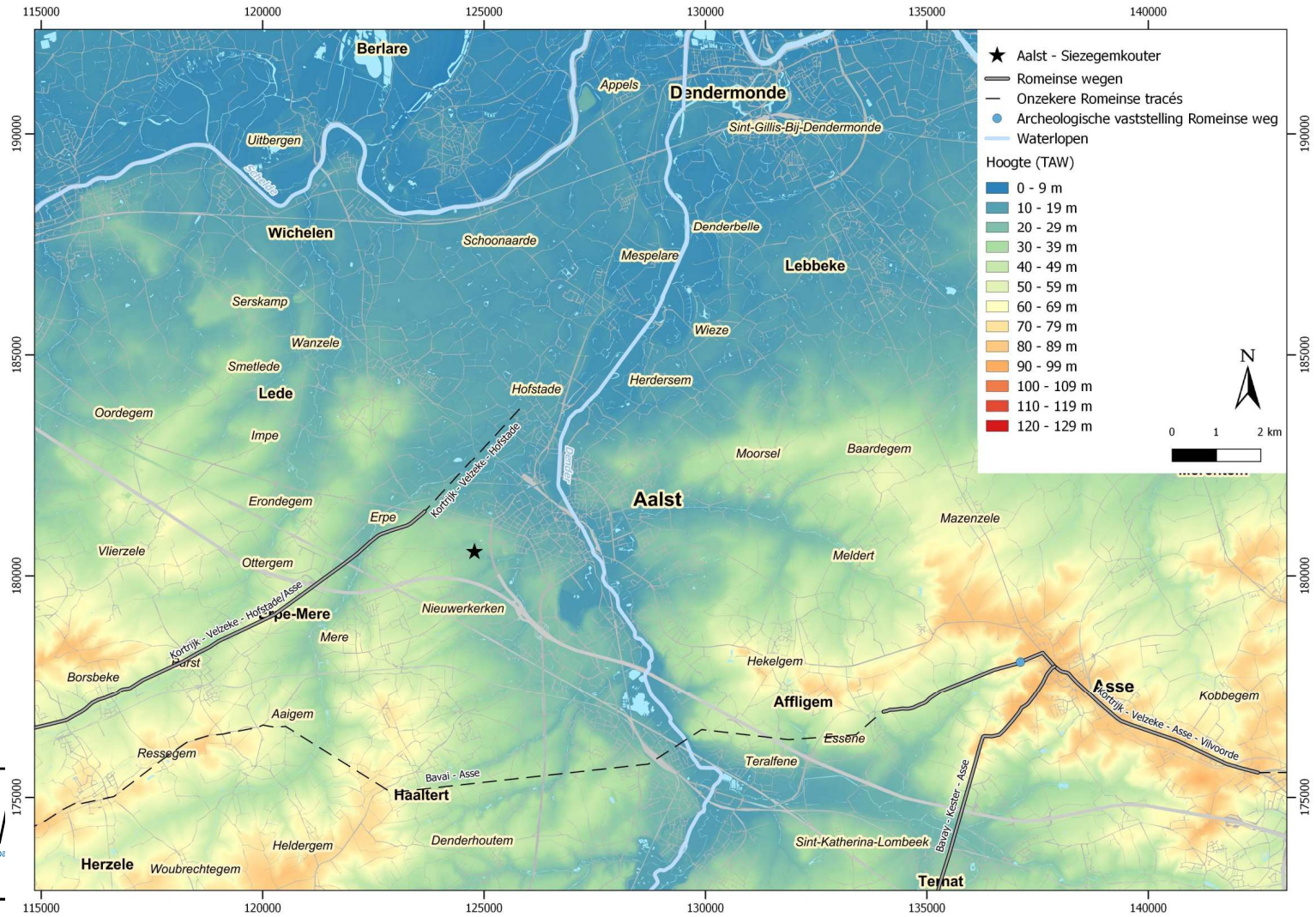


## Aalst Siesegemkouter

---



INTERGEMEENTELIJKE SAMENWERKING VOOR STREEKONTWIKKELING IN ZUID-OOST-VLAANDEREN







→ Vooronderzoek GATE (1,7 ha)

→ Vooronderzoek SOLVA (10 ha)

→ Plangebied (97 ha)



INTERGEMEENTELIJKE SAMENWERKING VOOR STREEKONTWIKKELING IN ZUID-OOST-VLAANDEREN



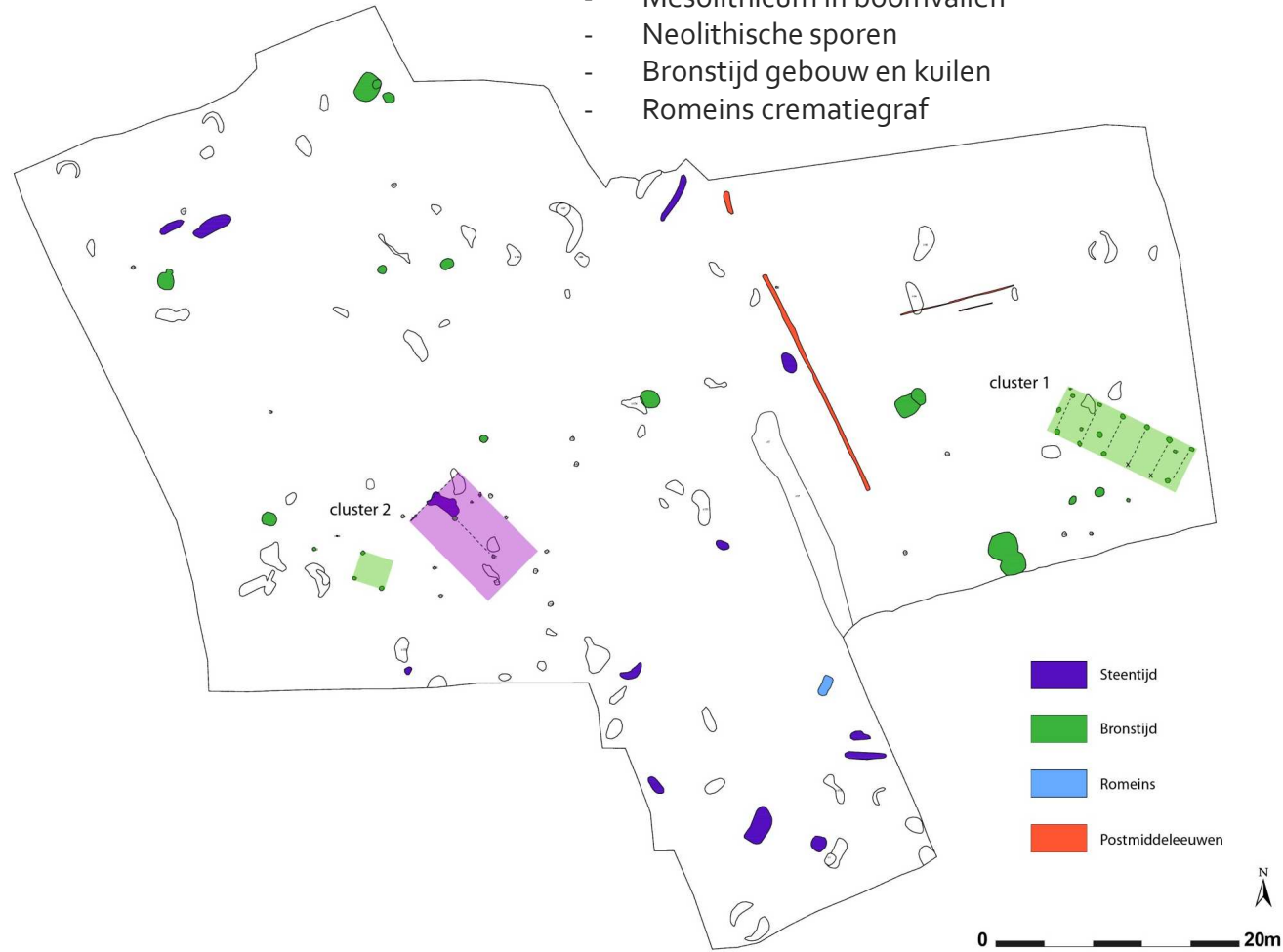
→ Opgraving SOLVA (4790 m<sup>2</sup>)



N ZUID-OOST-VLAANDEREN



- Mesolithicum in boomvallen
- Neolithische sporen
- Bronstijd gebouw en kuilen
- Romeins crematiegraf

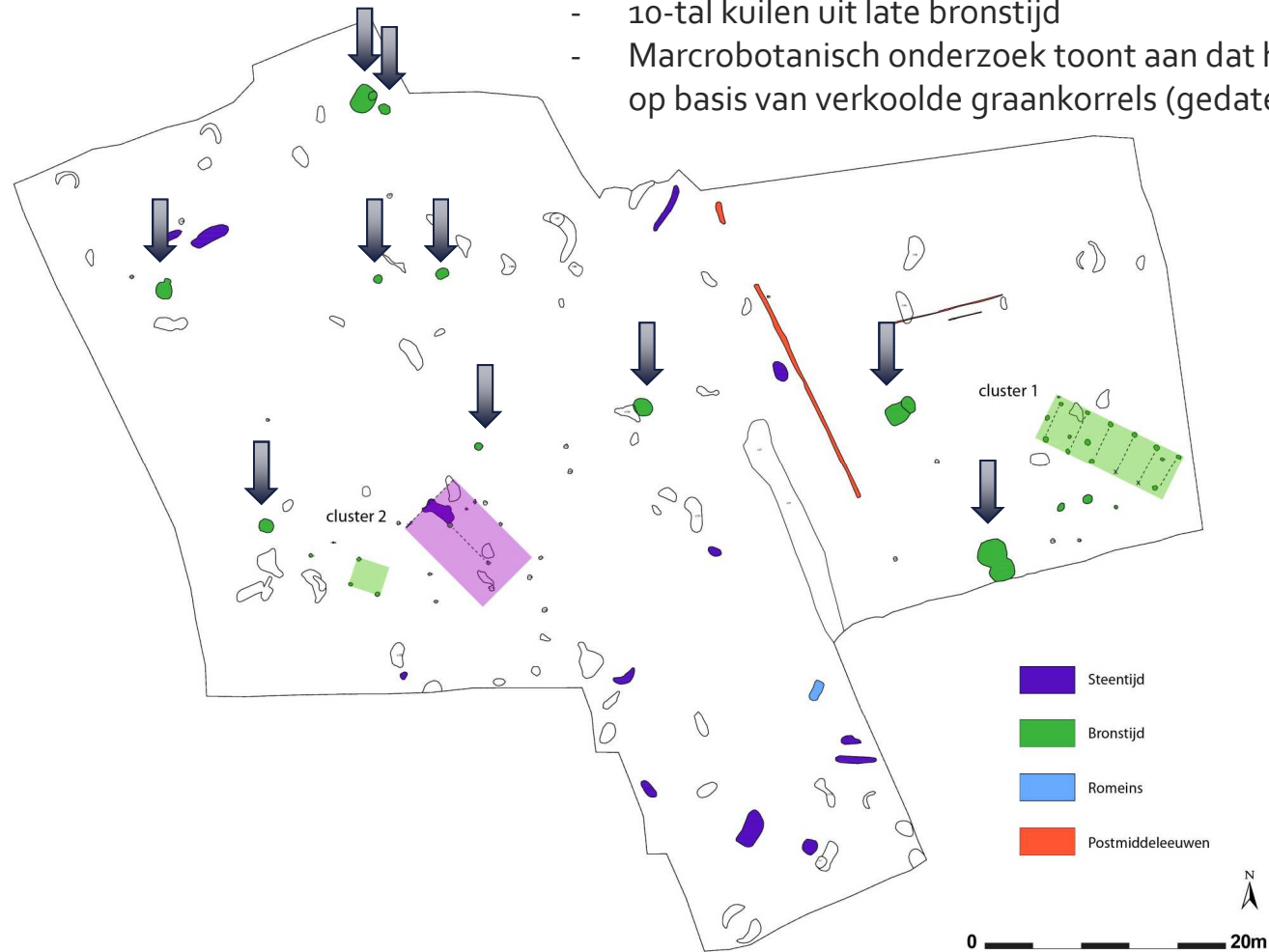


INTERGEMEENTELIJKE SAMENWERKING VOOR STREEKONTWIKKELING IN ZUID-OOST-VLAANDEREN





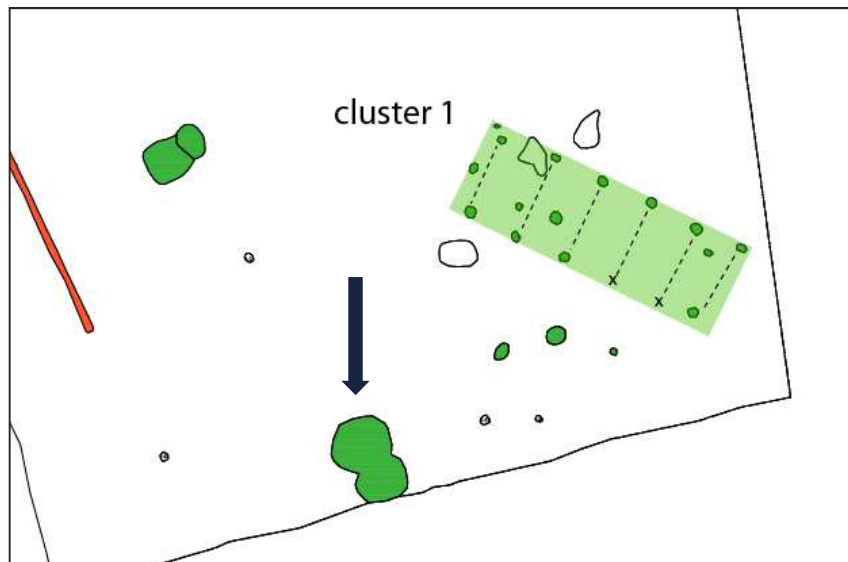
- 10-tal kuilen uit late bronstijd
- Macrobotanisch onderzoek toont aan dat het om silo's gaat op basis van verkoolde graankorrels (gedateerd)



INTERGEMEENTELIJKE SAMENWERKING VOOR STREEKONTWIKKELING IN ZUID-OOST-VLAANDEREN



## Late bronstijd

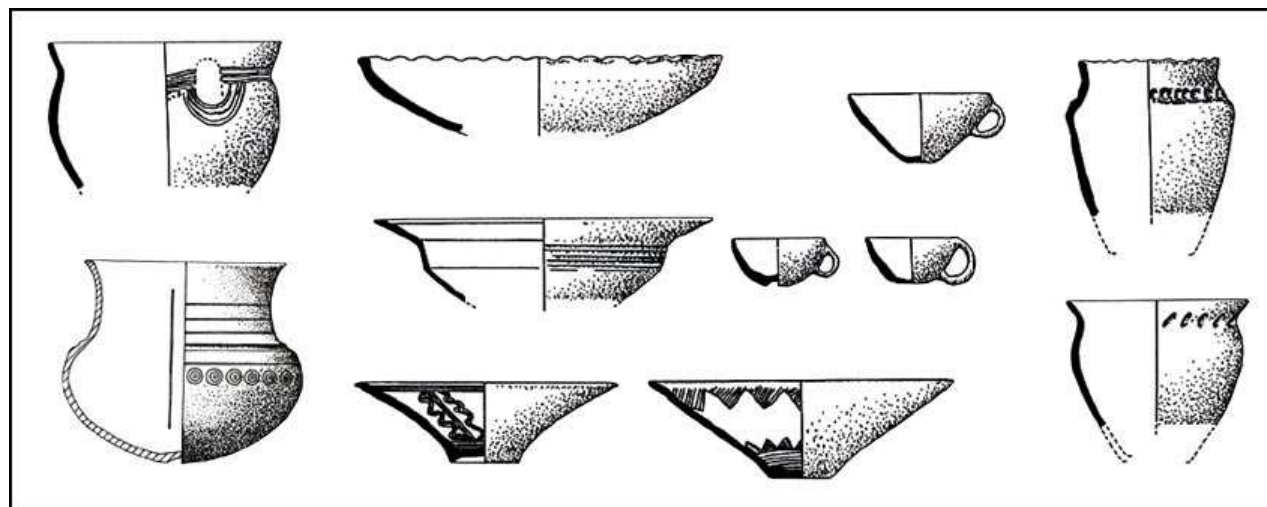


- Gebouw : midden bronstijd B => geen relatie
- 8-vormige kuil
- Opvallend verschil met de andere kuilen : zeer veel vondstmateriaal



Weefgewicht	1
Verbrand dierlijk bot	4746 gram
Verbrande leem	495 stuks
Maalsteen	8 fragmenten
Silex-artefacten / chips	14
Aardewerk	1322 scherven

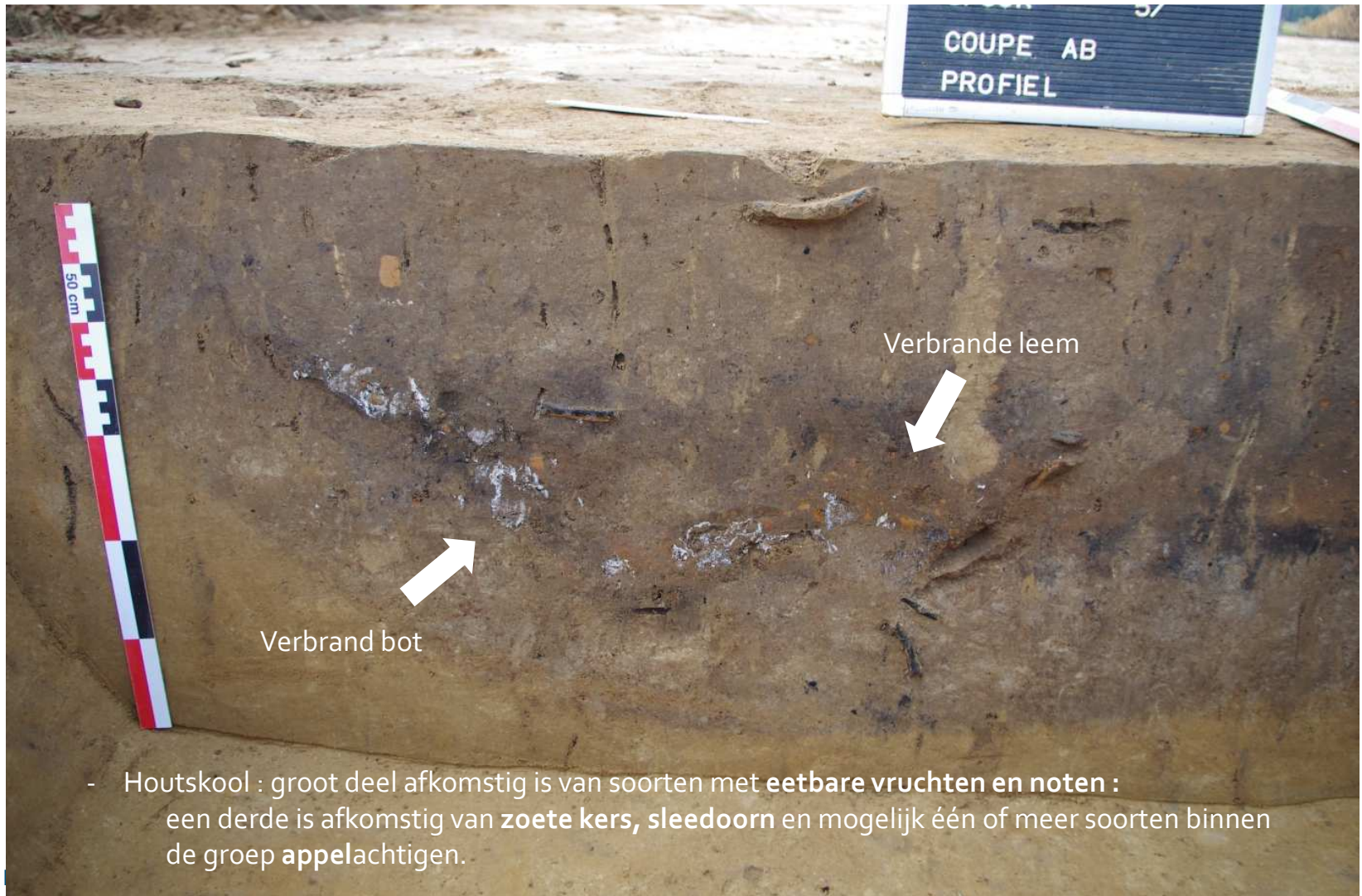
# Aardewerkspectrum



- Aardewerk niet/weinig verbrand

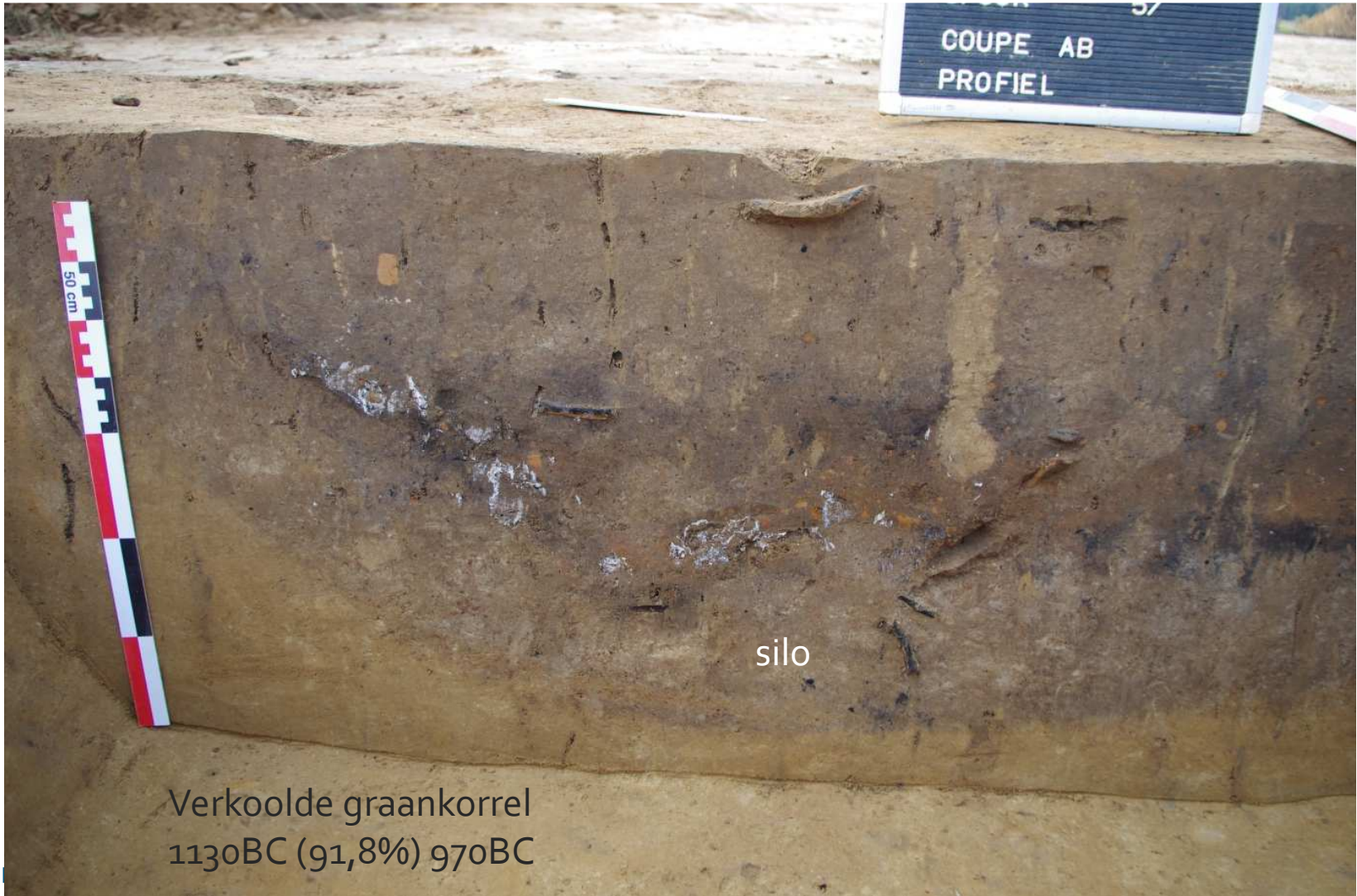
LIJKE SAMENWERKING VOOR STREEKONTWIKKELING IN ZUID-OOST-VLAANDEREN



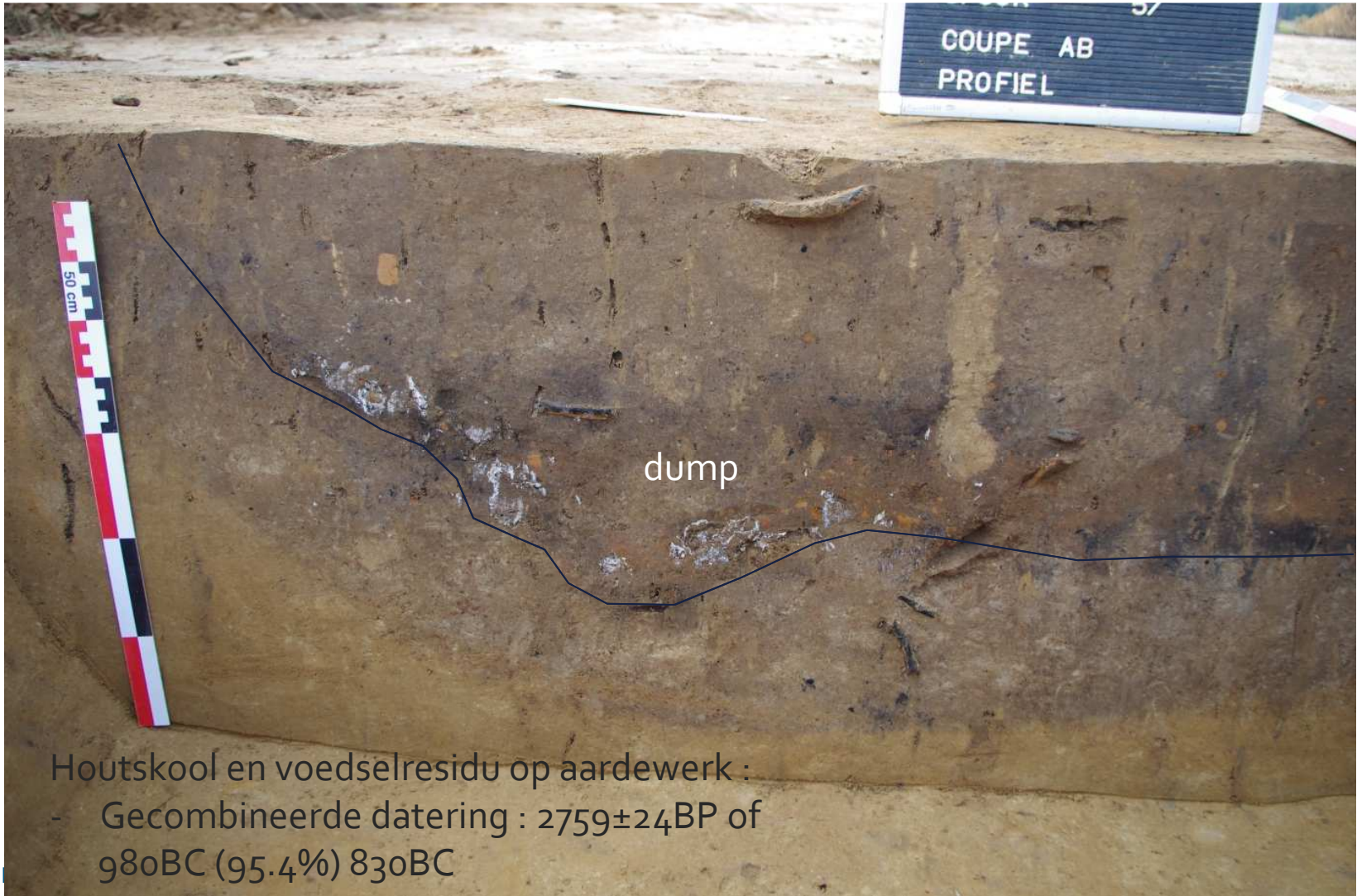


- Houtskool : groot deel afkomstig is van soorten met **eetbare vruchten en noten** : een derde is afkomstig van **zoete kers, sleedoorn** en mogelijk één of meer soorten binnen de groep **appelachtigen**.





Verkoolde graankorrel  
1130BC (91,8%) 970BC



Houtskool en voedselresidu op aardewerk :  
- Gecombineerde datering :  $2759 \pm 24$ BP of  
980BC (95.4%) 830BC



## Interpretatie?

---

- Het tot stand komen van de kuil :
  - Silo
  - Depositie 'gecremeerd(e)' rund(eren)
  - Daarop dump van aardewerk (+ maalstenen, weefgewicht) die een volledige huisraad weerspiegelt van een gezin
- Discussie :
  - Dump of intentionele depositie bij een verlatingsritueel waarbij onder andere vuur is gebruikt?
    - hoge verbrandingsgraad niet gebruikelijk voor nederzettingsafval
    - relatie met cultus van het rund in bronstijd?
    - Aanwezigheid van maalstenen en weefgewicht is een belangrijke parallel met andere deposities
    - De volledige huisraad wordt in één beweging in de kuil gedumpt = vreemd voor gewone afvalkuil
    - Hout van bomen die 'eetbare vruchten' leveren : uitgeselecteerd of toevallig goed brandbaar?

---

=> grote kans dat dit een verlatingsdepositie is uit de late bronstijd

---



INTERGEMEENTELIJKE SAMENWERKING VOOR STREEKONTWIKKELING IN ZUID-OOST-VLAANDEREN



## Conclusie

---

- Verlatingsritueel door vuur (algemeen) : ook bij ons
- Reeds op 3 sites vastgesteld voor de metaaltijden bij SOLVA
- Vaak is het 'intentionele karakter' bediscussieerbaar
- Belangrijk om zo veel mogelijke pistes onderzoeken om 'intentionele karakter' te kunnen aantonen :
  - Keuze van materiaal : bewuste selectie?
  - Het tot stand komen van het spoor
  - De graad van verbranding
  - De manier van bijzetten van het aardewerk
  - enz...

